



LEシリーズ 浅部用多目的超音波ファントム

RMI 404GS-LE 型 / RMI 404-LE 型

特長

- 浅部用高周波超音波機器に最適
- 0.1mm ライン・ターゲット
- 0.25mm～2.0mm 分解能ターゲット
- 低散乱・シスト・ターゲット
- グレースケール内蔵 (RMI 404GS)
- スキャン面保護用カバー付属
- 着脱可能水溜めフレーム
- 堅牢、取り扱い容易

概要

RMI 404GS は、高周波超音波トランスデューサおよび内腔超音波スキャン装置の画質評価に適した新世代の浅部用精密超音波ファントムです。

特に浅部用として小サイズの擬似シストおよびナイロン・ピンなどのターゲット類が比較的浅いところに集中配置されています。スキャン面から 10mm 下までの間にデッドゾーン・テスト用のピン・ターゲットが 1、4、7 および 10 mm の間隔で用意されています。

縦方向および横方向の分解能ターゲットは、スキャン面から 10、35 および 60 mm の各深さのところに配置されています。これらの分解能ターゲットは、0.25、0.5、1 および 2 mm のピン配列で構成されています。

水平ライン・ターゲットは、10mm と 50mm のところにそれぞれ 10mm 間隔で配置されています。また、垂直ライン・ターゲットは、5mm 間隔で 10mm から 90mm までの深さに用意されています。

デッドゾーン、分解能、水平、垂直などに使われているこれらピン・ターゲットは、全て直径 0.1mm のナイロン製が使われ、優れたディテールと空間分解能を提供します。

直径 1、2 および 4 mm の各サイズで構成された低スキャッタ・タイプのシスト・グループが深さ 10、35 および 60 mm のところにそれぞれ配列されています。これらのターゲットは、装置のシスト画像の性能評価に適しています。

また、直径 7mm のグレースケール・ターゲットが 3つ (-6、+6 および +12) および同サイズの低スキャッタ・シストが深さ 30mm に配置されています。ほかに、このグレースケール・ターゲットと 7mm シストを含まないモデル RMI 404 もあります。

RMI 404 シリーズは、ユニークな ABS 製シームレス・ハウジング・デザインを採用し、優れた堅牢性と信頼性を確立しています。また、スキャン面の保護用カバーおよび脱着可能なコンバーチブル・タイプの水溜めフレームが用意されています。

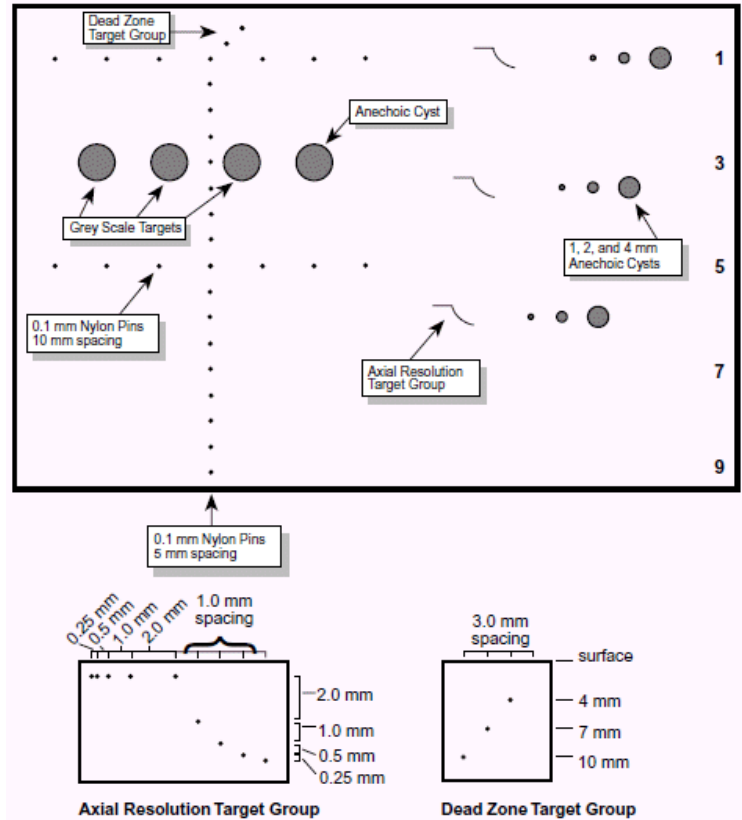
 EASTEK ..医用画像テスト機器..

イーステック株式会社

〒160-0004 東京都新宿区四谷2-10-502
TEL 03-3358-1923 FAX 03-3358-1905
<http://www.eastek.co.jp>

■テスト項目

- ・ デッドゾーン
- ・ 縦方向および横方向分解能
- ・ シスト画像処理性能
- ・ 電子キャリパ性能
- ・ 浸透深度
- ・ 画像均一性
- ・ 垂直・水平距離校正
- ・ 焦点領域レジストレーション
- ・ コントラスト
- ・ テンポラル分解能
- ・ システム・リニアリティ



■RMI 404GS 仕様

TISSUE MIMICKING MATERIAL:

Speed of sound 1540 ±10m/s at 22° C
Attenuation 0.5 or 0.7 ±0.05 dB/cm/MHz

TARGETS:

Grey Scale Targets (404GS only)

Contrast -6 dB, +6 dB, high scatter relative to background
Diameter 7 mm
Speed of sound 1540 ±10m/s at 22° C
Attenuation 0.5 or 0.7 ±0.05 dB/cm/MHz

Anechoic Cysts

Diameters 1, 2, 4 and 7 mm
Speed of sound 1540 ±10m/s at 22° C
Attenuation ±0.05 dB/cm/MHz at 4.5 MHz

Pin Targets

Diameter of nylon lines 0.1 mm (0.004 in.)
Vertical spacing 5 mm at 1 to 9 cm deep
Horizontal spacing 10 mm at 1 and 5 cm deep

CONTAINER:

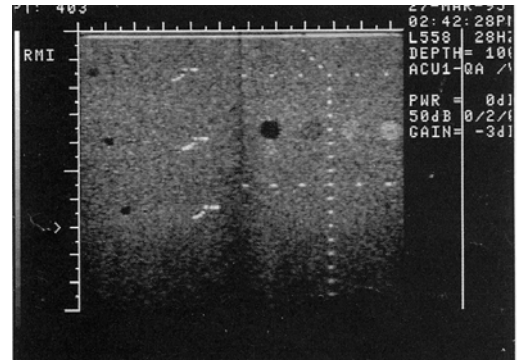
Walls Extruded ABS
Scanning surface Composite Film
Size 15.2 x 8.25 x 18.5 cm (6 x 3.25 x 7.25 in.)

PHANTOM WEIGHT:

..... 1.8 kg (4 lbs.)

OPTIONS:

Foam-lined carrying case Order RMI 082



*仕様は、予告無く変わることがあります。

● 本製品のお問い合わせは、下記へお願いします。

THE **Imaging People For Solutions...**



EASTEK

イーステック株式会社

〒160-0004 東京都新宿区四谷2-10-502

☎03-3358-1923 FAX 03-3358-1905